

# MAMBU EBONGI OYEBA.

MIBATELA NA SIMA YA BOZUI MÁNGWELÉ.  
BATELA LINGÓMBÁ NA YO.



Obatelami penza nyonso te na COVID-19 soki poso mibalé eleki té sima ya bozui mangwelé!



- Soki ozuaki mángwelé oyo ba tubaka mbala **mibalé**, ebongi ozela **poso 2** sima ya tonga ya mibalé.
- Soki ozuaki mángwelé oyo ba tubaka yango kaka mbala **moko**, ebongi ozela **poso mibalé** sima ya bozui tonga.

## MIBATELA NA SIMA YA BOZUI MÁNGWELÉ

Pona siko'yo, ba minganga bayebi naino té soki mángwelé ekoki ko batela yo pona mikolo boni po ozua COVID-19 to soki okoki kokabolela bato mosusu COVID-19 ata soki ozui mángwelé. Ata sima ya bozui mángwelé, kobá ko:



Lata masque.



Zala mosika na bato mosusu.



Evité lisanga na bato mingi.



Sokola maboko na yo tango iso.



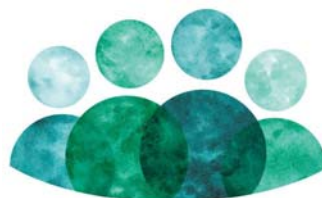
Pangusa tó désinfecté bisika bonso osimbaka tango na tango

Ata soki osi ozui mangwelé nyonso, kendé osala test ya COVID-19 mbala moko soki:



Ozalaki pembeni **na moto oyo azali na COVID-19** mpe obandi ko yoka neti olingi ko bela. pasi Fanda na ndako mpe zala mosika na bato mosusu.

O fandaka na bato ebelé mpe ozalaki **pembeni ya moto oyo azali na COVID-19**. Ata soki ozali nzoto kolongono, sala test ya COVID-19. Fanda na ndako mpe zala mosika na bato mosusu.



refugees  
NORTHWEST

A PROGRAM OF  
Lutheran Community Services Northwest

## SIMA YA POSO MIBALE YA BOZUI MANGWELÉ NYONSO, OKO:



Fanda elongo na bato mosusu oyo basi bazui **mángwelé na bango nyonso** ata soki olati masque te.



Ko fanda ndako **moko na bato ya ndako mosusu** oyo bazui naino **mángwelé té** sans kolata masque.



**Kasi**, Ebongi **ko evité ko tala** bato oyo ba zali na **risque makasi ya ko bela makasi** ya COVID-19 po o batela bango. **Soki ebongi otala bango, eko senga na yo omeka ko batela bango na bolati masque, na bofandi mosika na bango na distance ya 2 metele mibalé mpe ebongi osokola maboko na yo.**

Likama ekoki ko zua bato oyo soki:

- Ba zali na bokono mosusu ndakisa cancer, bokono ya sukali to ba belaka tension
- Ba zali na kilo mingi
- Ba melaka likaya
- Ya zemi
- Ba zali na mibu koleka 65

## TO ZALI KO KOKA KOYEKOLA



- Sima ya tango boni mangwelé ezali **ko batela bato** po ba zua bokono ya COVID-19 té.
- Soki mangwelé ezali ko batela bato po ba **lekisa bokono epái na bato mosusu te.**
- Ndengé nini mangwelé ezali ko batela contre **bilembo ya sika ya COVID-19.**

## Na likámá té tango oko zala na mobembo



Tango oko kende mobembo, mibatela na mpe batela bato mosusu na:

- Bolati masque oyo ezipi zolo na monoko tango ozali esíká moko na bato mosusu.
- Kosangana na bato mosusu té mpe zala mosika na bato oyo osali mobembo na bango te toloba lokola ba métele mibalé.
- Sokola maboko na yo tango iso.



### Zala na securité tango ozali ko sala mobembo na kati ya Etat-Unis (United States)

- Oza na posa ya ko sala teste te liboso ya mobembo.
- Soki ozongi, ozali na posa yako sala test té to ozala mosika na bato mosusu, kasi okoki kosala yango kaka soki obeli.



### Zala na securi tango ozali ko sala mobembo na mboka ba paya

- Tuna compagnie ya mobembo na yo mpe minganga ya esika oyo ozali kokende, soki ebongi na yo kosala teste to ebongi ozali mosika na bato mosusu liboso ya mobembo na yo.
- Sala test na yo eleka mikolo misato té liboso ozonga na Etat-Unis (U.S.)
- Sima ya mobembo na yo:
  - Sala test kati kati ya mikolo misato-mitano.
  - Fanda na ndako mpe zala mosika na bato mosusu soki ozali koyoka neti olingi obela.
  - Kende ko tala ba minganga po ba tala soki ebongi na yo kosala eloko mosusu.



refugees  
NORTHWEST

A PROGRAM OF  
Lutheran Community Services Northwest